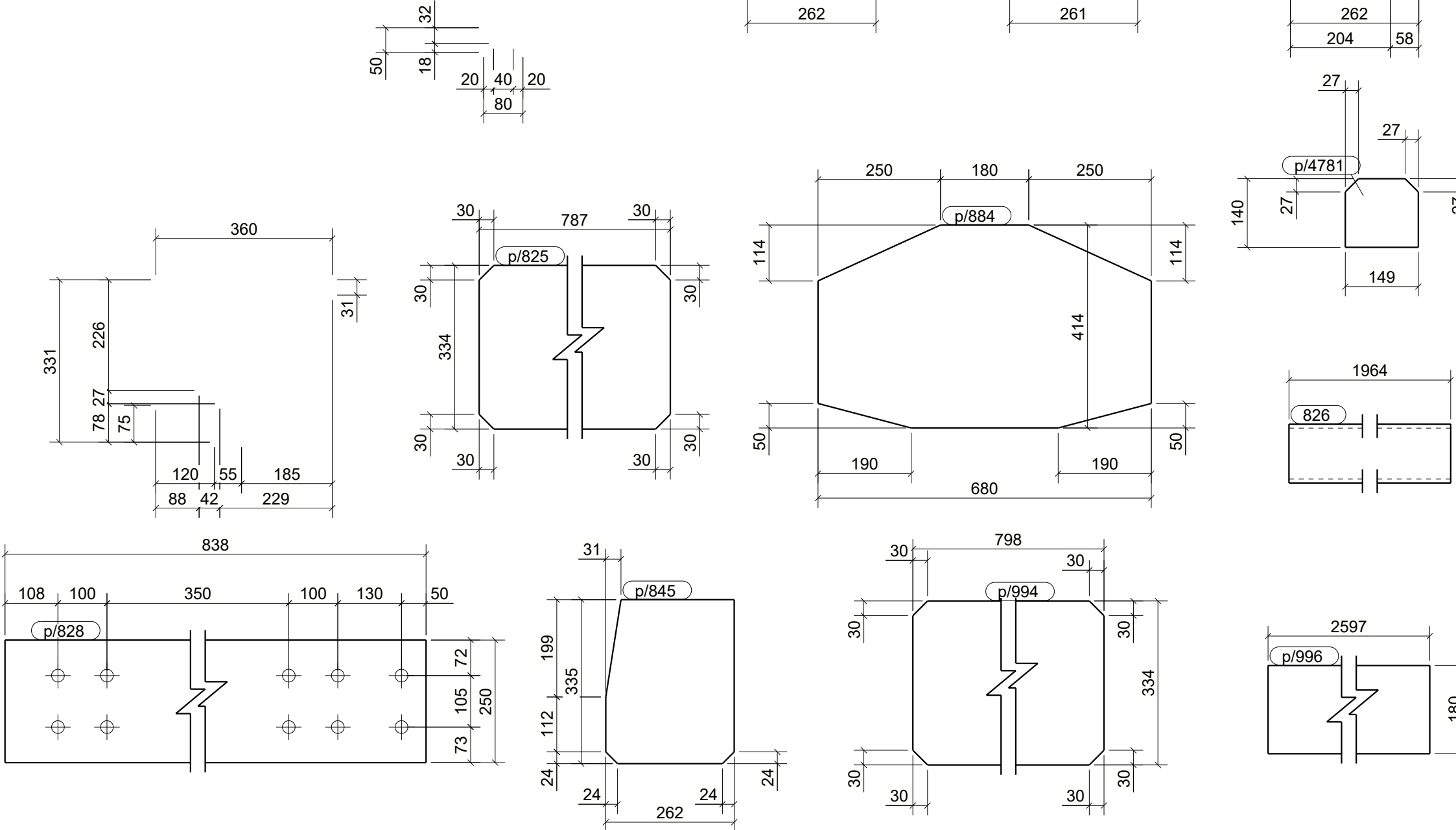
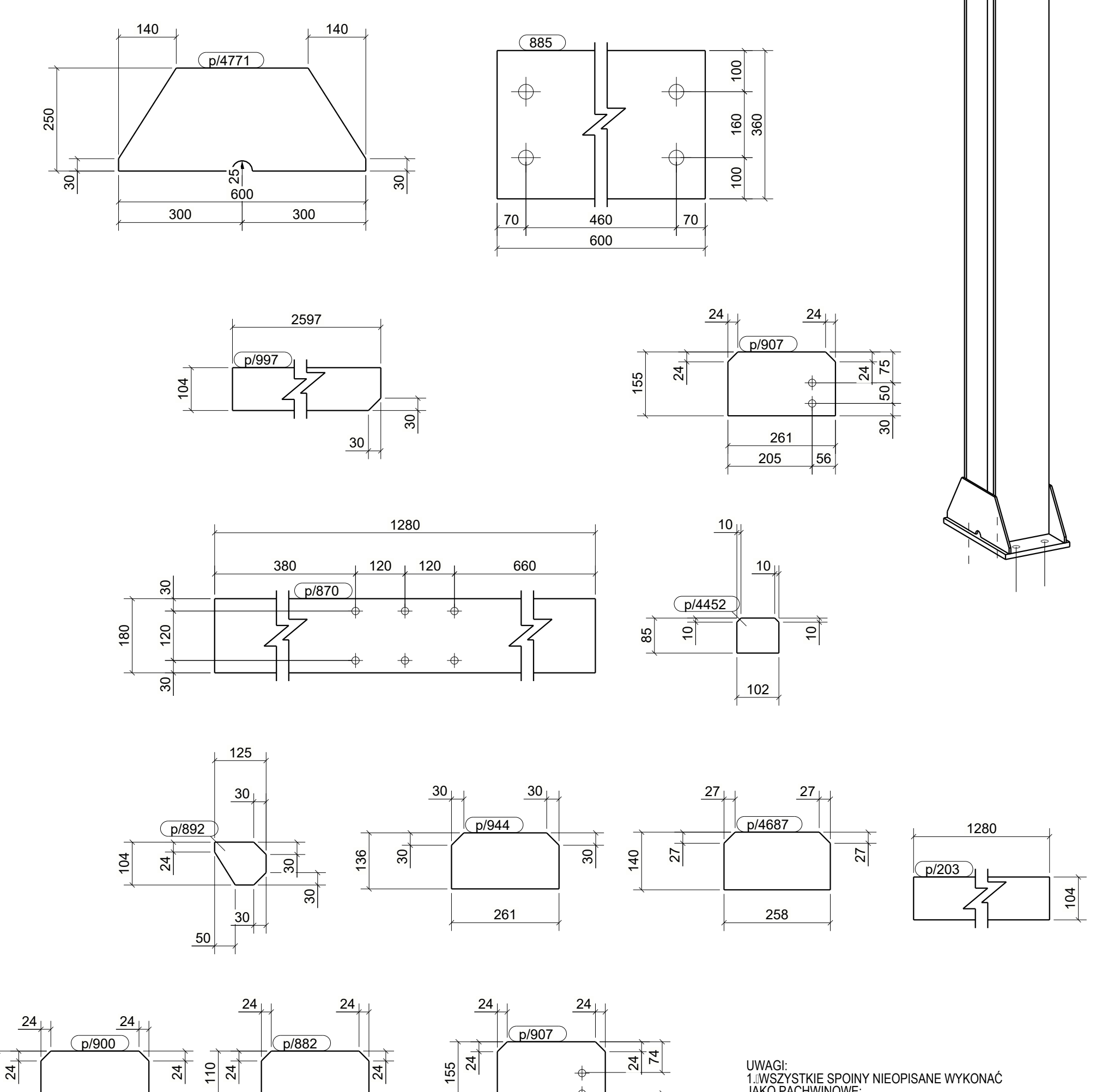
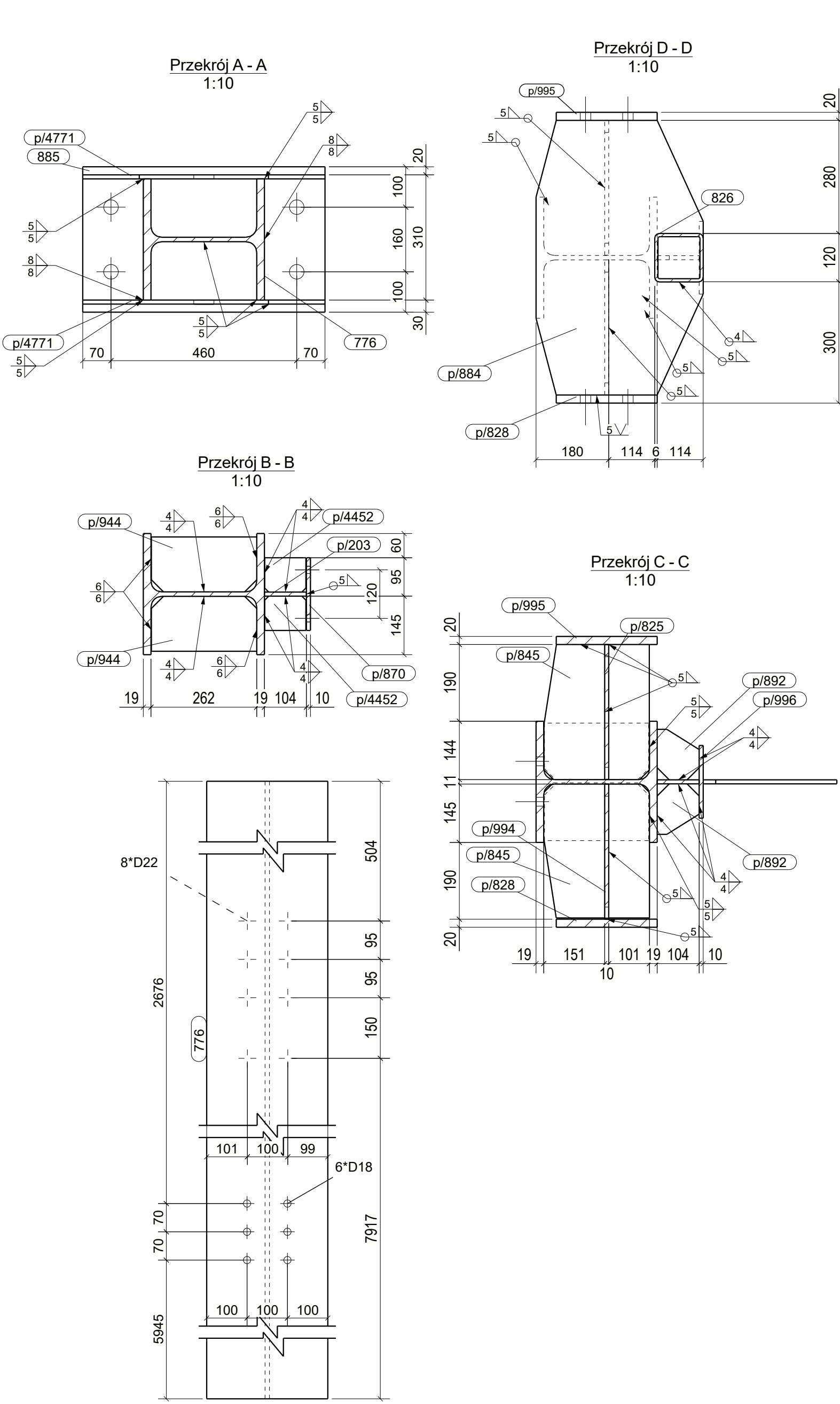
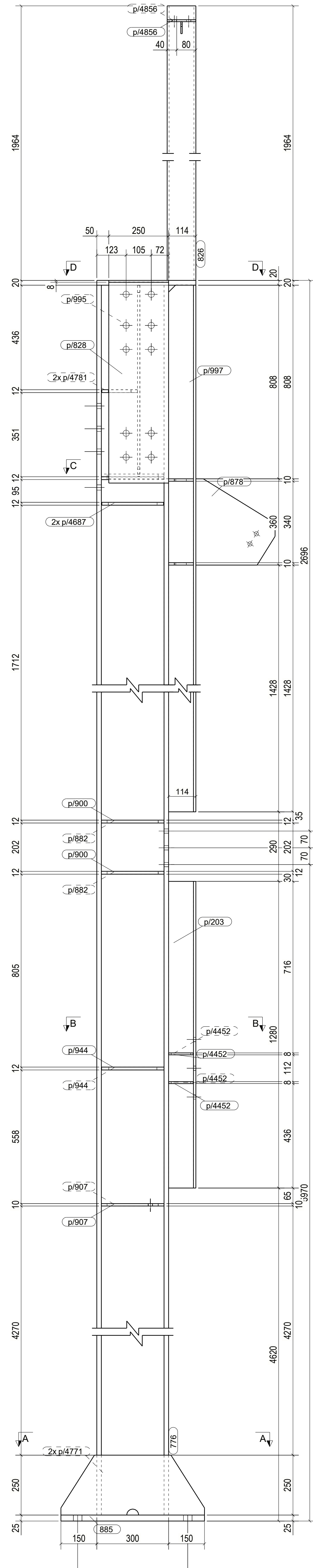
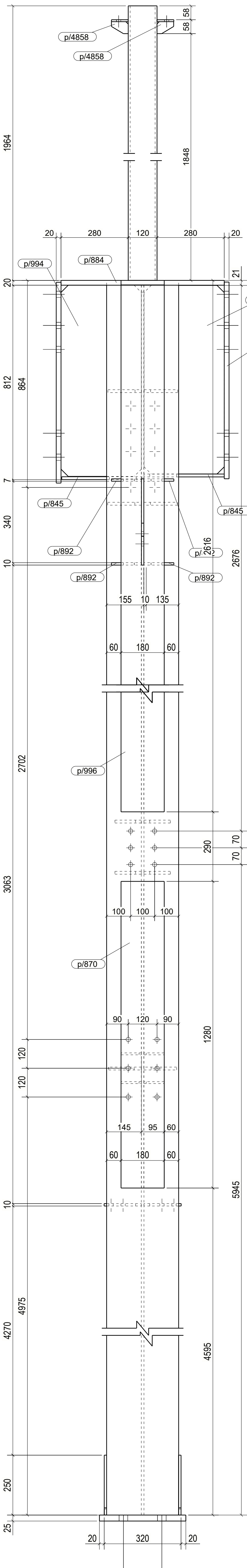


WYKAZ ELEMENTÓW ZESPOŁU					
Zespół: S/575			Ciężar (kg): 1434.2		
			Długość (mm): 10770		
			Ilość: 1		
Element	Profil	Material	Ilość	Długość (mm)	Ciężar brutto (kg)
776	HEB300	S235JR	1	8761	1024.8
826	SHS120*6	S235JR	1	1964	54.3
885	BL25*360	S235JR	1	600	42.4
p/203	BL10*104	S235JR	1	1280	10.4
p/825	BL12*110	S235JR	1	787	20.5
p/828	BL20*250	S235JR	1	838	32.9
p/845	BL12*261	S235JR	1	334	7.9
p/884	BL12*262	S235JR	1	335	7.9
p/870	BL10*180	S235JR	1	1280	18.1
p/878	BL10*331	S235JR	1	360	6.8
p/882	BL12*110	S235JR	2	261	5.3
p/884	BL20*414	S235JR	1	680	38.2
p/892	BL10*104	S235JR	4	125	3.2
p/900	BL12*110	S235JR	2	262	5.3
p/907	BL10*155	S235JR	1	261	3.1
p/907	BL10*155	S235JR	1	262	3.1
p/944	BL12*136	S235JR	2	261	6.5
p/994	BL10*334	S235JR	1	798	20.8
p/995	BL20*250	S235JR	1	821	32.2
p/996	BL10*180	S235JR	1	2597	36.7
p/997	BL10*104	S235JR	1	2597	21.2
p/4452	BL8*85	S235JR	4	102	2.2
p/4687	PL12*140	S235JR	2	258	6.7
p/4771	BL10*250	S235JR	2	600	16.6
p/4781	PL12*140	S235JR	2	149	3.8
p/4856	BL8*70	S235JR	2	120	1.1
p/4858	BL6*50	S235JR	2	70	0.3



UWAGI:  
1. WSZYSTKIE SPOINY NIEOPISANE WYKONAĆ JAKO PACHWINOWE.  
- 0.5L DLA DWUSTRONNYCH  
- 0.7L DLA JEDNOSTRONNYCH  
2. ELEMENTY WYKONAĆ ZE STALI WG LISTY MATERIAŁOWEJ  
3. WYKONAWCA JEST ZOBOWIĄZANY SPRAWDZIĆ WSZYSTKIE WYMIARY PRZED ROZPOCZĘCIEM PRAC BUDOWLANYCH.  
ROZNICE W RYSUNKACH I POMIARACH ORAZ WSZELKIE ROZBIEŻNOŚCI I ZMIANY MUSZĄ BYĆ WYJAŚNIONE Z PROJEKTANTEM PRZED ROZPOCZĘCIEM PRAC BUDOWLANYCH.

KOPROWANE BEZ PIERMIEJ ZGODY AUTORA ZABRONIONE					PRAWA AUTORSKIE ZASTRZEŻONE				
PRACOWNIA PROJEKTOWANIA I USŁUG INWESTYCYJNYCH ALFA									
Spółka z o.o. Sąd Rejonowy dla M. St. Warszawy, XII 0000332400015, KRS 0000332400015, NIP 59-230-16-61, REGON 141685267, ul. Łokietka 18, 00-611 Warszawa, www.popta.pl, praca@popta.pl									
OBJEKT: <b>PRZEBUDOWA BUDYNKU HANDLOWEGO BIELSKO BIAŁA UL. WARSZAWSKA 180</b>									
IMIĘ I NAZWISKO: mgr inż. Daniel Mikutaniac					PODPIIS:				
OPRACOWUJĄCY: mgr inż. Andrzej Popiel									
OPRACOWUJĄCY: mgr inż. Jacek Kadecki									
NAZWA RYSUNKU: SLUP S/575					BRANŻA: KONSTRUKCJA				
ID PROJEKTU	STADIUM	DATA	SKALA	NR RYS					
V-23	PW	17-07-24	1:10 1:20 K10/109						
NAZWA PLIKU					ID REWIZJI				
V-23_PW_K10_SLUP S/575-109									



AKSONOMETRIA

